

## Зачем нужна защита от шума?

Шум – постоянный спутник человеческой жизнедеятельности, один из главных виновников стресса, раздражительности и усталости.

## Какой бывает шум?

### Воздушный шум



речь человека



музыка



транспорт

### Ударный шум



ходьба



удары



вибрация

## Как защитить себя от шума?

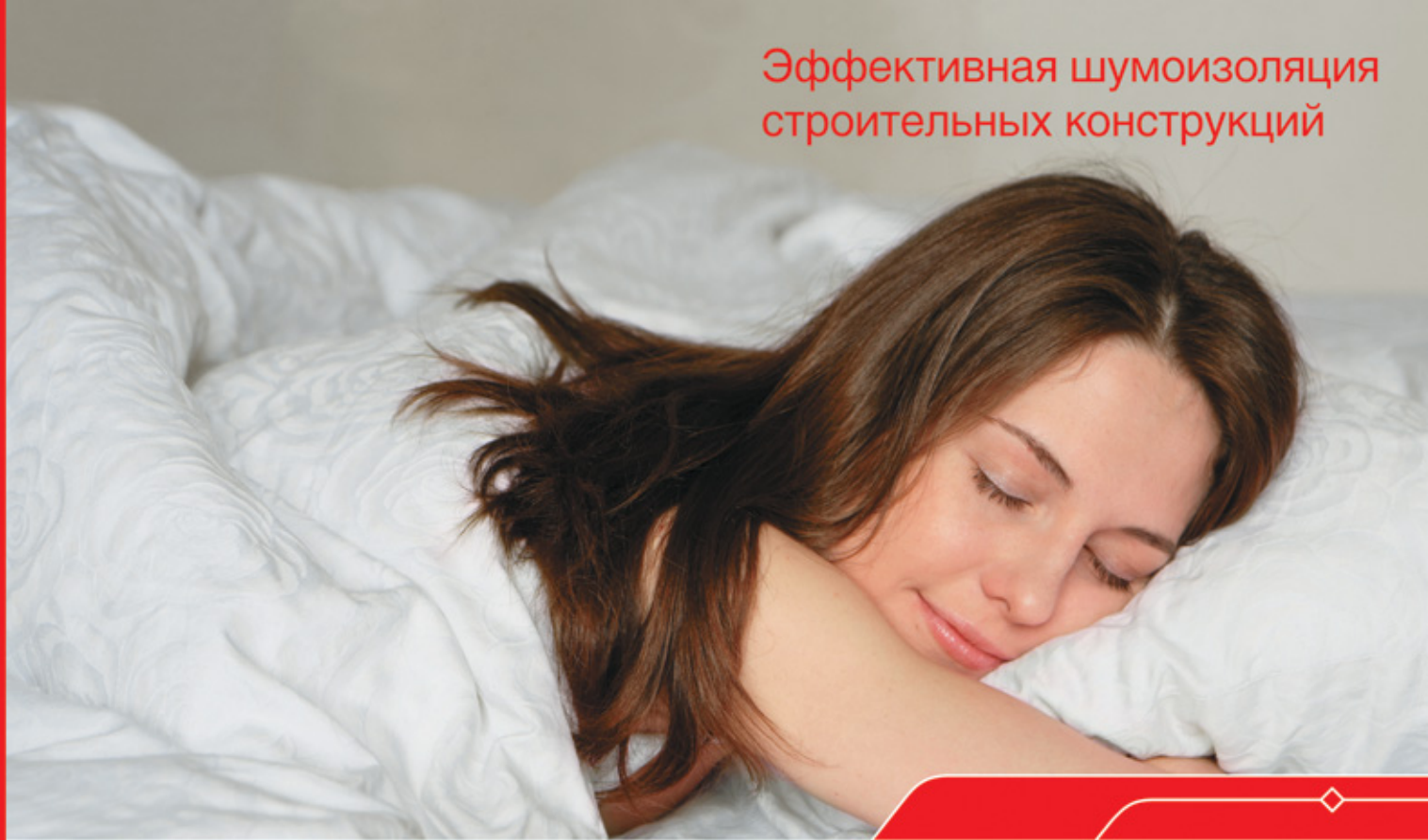
Специально для этих целей компания Rockwool разработала звукоизоляционные плиты из каменной ваты.

**Rockton** – для защиты от воздушного шума и  
**Stroprock** – для защиты от ударного шума.

## Почему Rockwool?

- ◇ Природное происхождение материала – камень;
- ◇ Хаотичное расположение волокон способствует хорошей звукоизоляции;
- ◇ Отличные акустические показатели, подтвержденные тестами;
- ◇ Отсутствие усадки;
- ◇ Пожаробезопасность;
- ◇ Экологический комфорт.

Эффективная шумоизоляция  
строительных конструкций



Звукоизоляционные материалы  
из каменной ваты Rockwool

Узнайте больше!  
[www.rockwool.by](http://www.rockwool.by)

05.2011

**ROCKWOOL®**  
НЕГОРЮЧАЯ ИЗОЛЯЦИЯ

## Rockton

От шума и огня!

Мешают голоса, музыка у соседей или звуки с улицы?

Используйте Rockton в любых перегородках в квартире, офисном здании или гостинице.

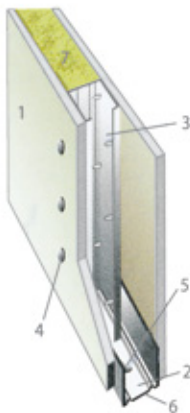


Плиты Rockton обеспечивают **снижение воздушного шума от 43 дБ до 60 дБ.**

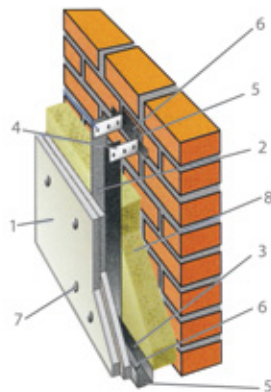
### Область применения

Каркасные перегородки

Внешние облицовки стен



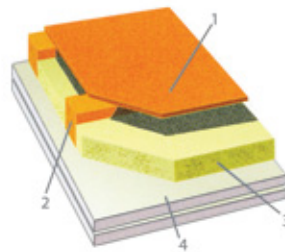
1. Гипсокартонный лист;
2. Профиль направляющий;
3. Профиль стоечный;
4. Шуруп самонарезающий;
5. Дюбель;
6. Лента уплотнительная;
7. Rockton.



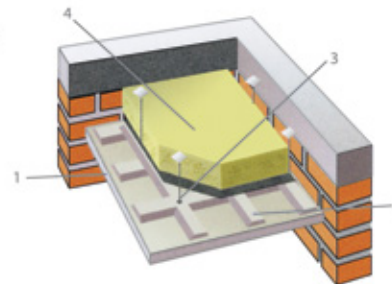
1. Гипсокартонный лист;
2. Профиль стоечный;
3. Профиль направляющий;
4. Подвес;
5. Лента уплотнительная;
6. Дюбель;
7. Шуруп самонарезающий;
8. Rockton.

### Межэтажные перекрытия

1. Покрытие пола из досок или паркетных перекрытий;
2. Деревянные балки;
3. Rockton;
4. Перекрытие.



### Подвесные потолки



1. Потолочные панели;
2. Профиль потолочный;
3. Подвес;
4. Rockton.

Плотность – 50 кг/м<sup>3</sup>;

Усадка – 0;

Размеры плиты:

длина 1000 мм, ширина 600 мм, толщина 50–150 мм.

1 упаковка, толщина плиты 50 мм – 6 м<sup>2</sup>

1 упаковка, толщина плиты 100 мм – 3 м<sup>2</sup>

## Stroprock

Бесшумный пол!

Хотите веселиться, не беспокоя соседей снизу?



Изолируйте свою квартиру или коттедж звукоизоляционными плитами Stroprock, которые также отлично подходят для гостиниц, кинотеатров и офисов.

Плиты Stroprock обеспечивают **снижение ударного шума до 24 дБ.**

### Область применения

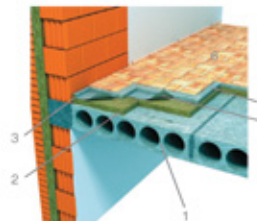
- ◇ Под цементную стяжку;
- ◇ Под наливную стяжку;
- ◇ Под теплые полы;
- ◇ Под стяжку из фанеры, ГВЛ, OSB, ЦСП.

### Без потери высоты комнаты

Минимальная толщина плиты всего 20 мм.

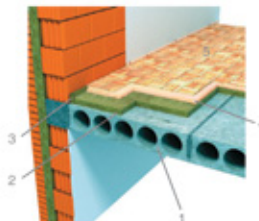
Это позволит Вам сохранить высоту помещения, при этом значительно улучшив ее звукозащитные характеристики.

#### Вариант с мокрой стяжкой



- 1 – Плита перекрытия;
- 2 – Плиты Stroprock;
- 3 – Прокладка полос из плит Stroprock;
- 4 – Разделительный слой (п/з пленка);
- 5 – Цементная стяжка;
- 6 – Напольное покрытие.

#### Вариант с сухой стяжкой



- 1 – Плита перекрытия;
- 2 – Плиты Stroprock;
- 3 – Прокладка полос из плит Stroprock;
- 4 – Сборная стяжка;
- 5 – Напольное покрытие.

Плотность – 156 кг/м<sup>3</sup>;

Нормативная нагрузка – до 250 кг/м<sup>2</sup> (2,5 кПа);

Размеры плиты:

длина 1000 мм, ширина 600 мм, толщина от 20 мм;

◇ 1 упаковка, толщина плиты 20 мм – 4,8 м<sup>2</sup>.