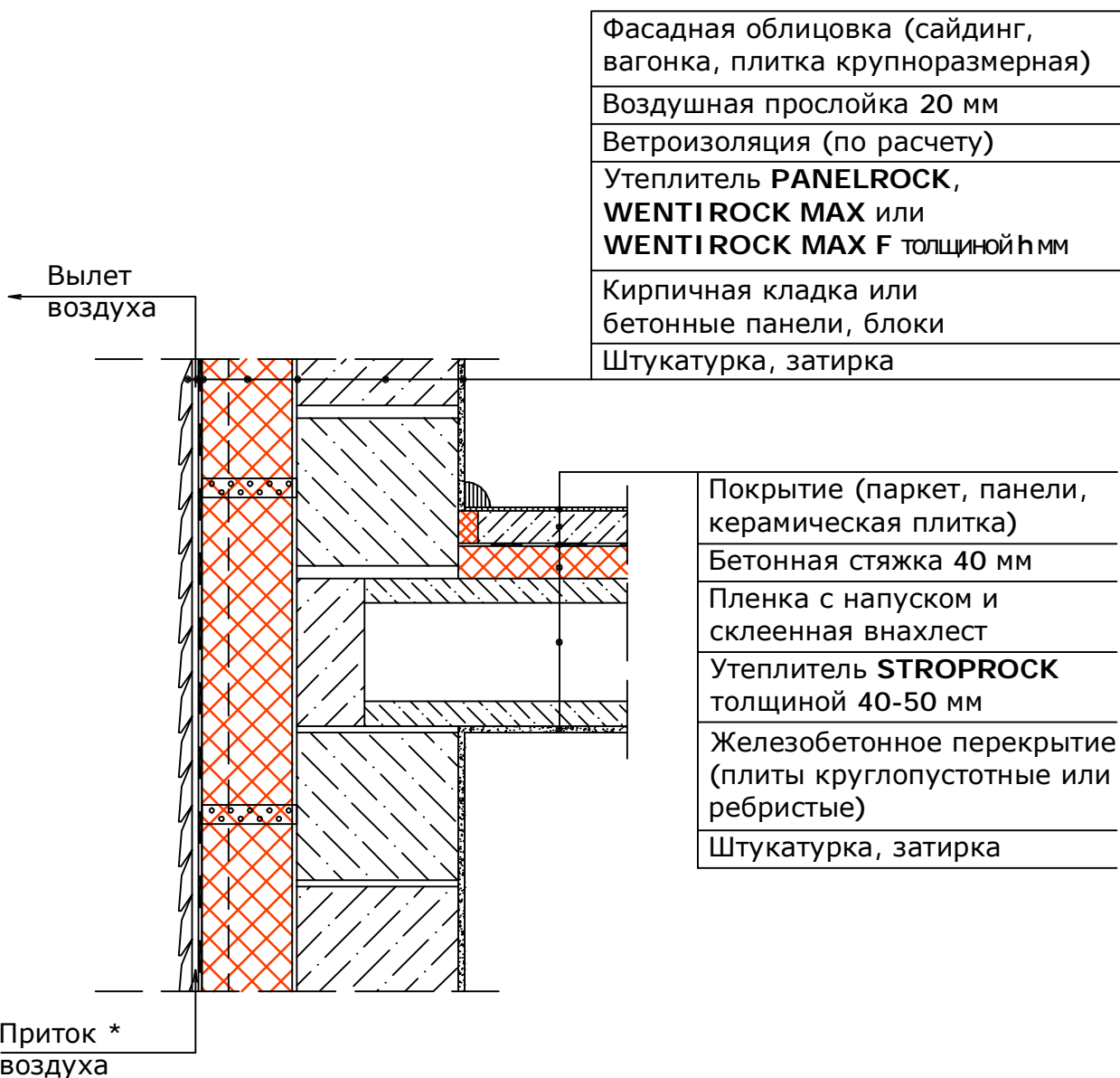


3. Утепление наружных стен



* Над уровнем земли необходимо обязательно выполнить приток воздуха в воздушную прослойку (например, высверливая отверстие: $\varnothing 20$ мм с шагом 200 мм снизу цокольной планки), а под свесом крыши вылет воздуха

- Все деревянные элементы перед монтажом каркаса антисептируются соляными препаратами
- Выполняя вертикальный каркас необходимо монтировать горизонтальные рейки максимально с шагом 3,0 м.

Вентилируемый фасад (метод легкий сухой)	3.3.3.
Стык стен и перекрытия с плавающим полом	
ROCKWOOL®	